

ZHEJIANG ALC MINERALS TECHNOLOGY CO.,LTD

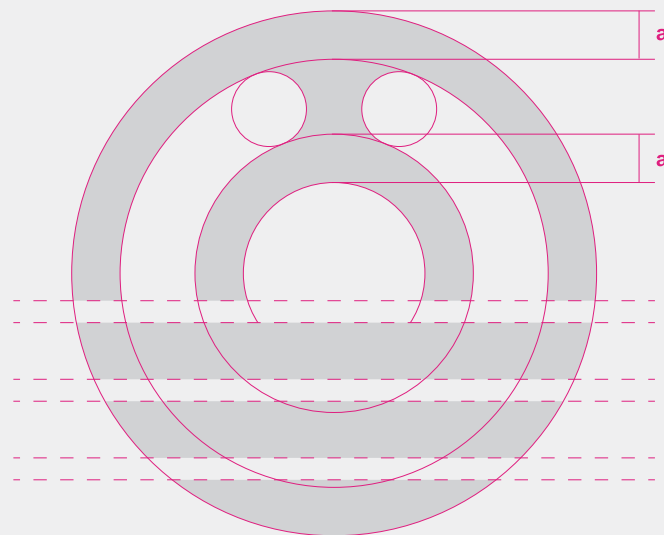
VIS DESIGN

浙江艾领创
企业形象设计



品牌标志

标志与标准字体是视觉识别的核心内容。



品牌中文字体 标准化制图

标准字在各种环境和材质应用的过程中，为保持对外形象的高度一致性。规范标准字体的造型比例、结构位置关系。

本页的意义在于告知品牌形象的使用者认识此标准字体的标准形态。能避免错误的使用或为供应商把关。而不是将标准字体进行重绘。

注意事项

在一般情况下使用标准字体，应尽量使用提供的电子文件，不建议使用制图绘制标准字体。

尽量避免在制作中出现误差。

品牌中文字体：



品牌英文字体 标准化制图

标准字在各种环境和材质应用的过程中，为保持对外形象的高度一致性。规范标准字体的造型比例、结构位置关系。

本页的意义在于告知品牌形象的使用者认识此标准字体的标准形态。能避免错误的使用或为供应商把关。而不是将标准字体进行重绘。

注意事项

在一般情况下使用标准字体，应尽量使用提供的电子文件，不建议使用制图绘制标准字体。

尽量避免在制作中出现误差。

品牌英文字体：



标志与 中文组合

为确保标志使用的严肃性，明确规定了标准使用的形式。标准规范是为了更加规范地使用标志而规定的使用的项，必须严格应用。

注意：此本VI手册中所选用所有图片无任何版权。



标志与 英文组合

为确保标志使用的严肃性，明确规定了标准使用的形式。标准规范是为了更加规范地使用标志而规定的使用的项，必须严格应用。

注意：此本VI手册中所选用所有图片无任何版权。



标志与 中英文组合

为确保标志使用的严肃性，明确规定了标准使用的形式。标准规范是为了更加规范地使用标志而规定的使用的项，必须严格应用。

注意：此本VI手册中所选用所有图片无任何版权。



中英文 全称标准字体

为确保标志使用的严肃性，明确规定了标准使用的形式。标准规范是为了更加规范地使用标志而规定的使用的项，必须严格应用。

注意：此本VI手册中所选用所有图片无任何版权。

浙江艾领创矿业科技有限公司

ZHEJIANG ALC MINERALS TECHNOLOGY CO.,LTD

logo与中英文 全称标准字体组合

为确保标志使用的严肃性，明确规定了标准使用的形式。标准规范是为了更加规范地使用标志而规定的用的项目，必须严格应用。

注意：此本VI手册中所选用所有图片无任何版权。



品牌 指定印刷字体

标志与标准字体是视觉识别的核心内容，因此标志制作的规范极为重要。在无法使用电子文件输出的情况下，本图严格规定标志制作的规格的各种比例关系。制作时应严格按照本制图法的规定，可根据具体情况采用标准制图即可绘制出正确的标志图案。

ABCDEFGHIJKLMNOPQRSTUVWXYZ

abcdefghijklmnopqrstuvwxyz

1234567890

指定标题印刷办公字体

指定标题印刷办公字体

思源黑体 / 免费商用

ABCDEFGHIJKLMNOPQRSTUVWXYZ

abcdefghijklmnopqrstuvwxyz

1234567890

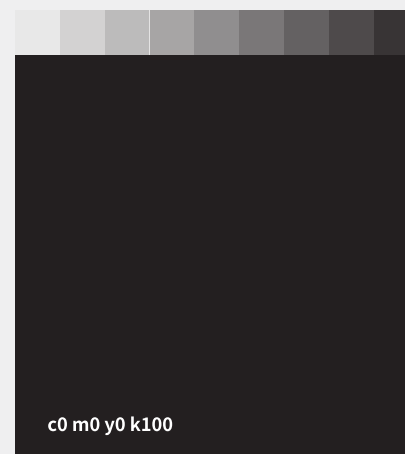
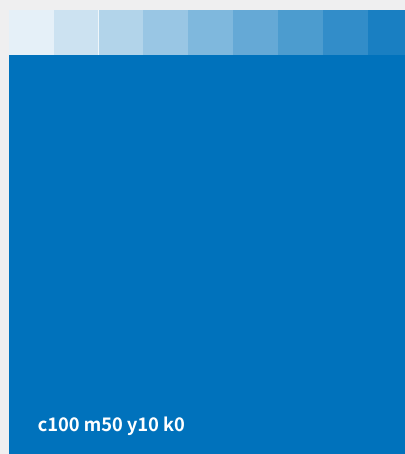
指定标题印刷办公字体

指定标题印刷办公字体

思源宋体 / 免费商用

企业标准色

标准色是象征公司精神及企业文化的重要因素，通过视觉传达产生强烈印象，达成色彩在视觉识别中的作用，请根据应用的类别和环境严格对照使用。




企业辅助色

辅助色是为丰富品牌形象和企业形象，进一步完整表达诉求而选用的色彩，它与标准色相得益彰，为设计应用展开更大的创作空间。本辅助色考虑品牌和品类的规划和结构做了系列的主次规范。



c60 m20 y0 k0



c100 m80 y20 k15



c50 m0 y100 k0

品牌辅助图形效果 及使用规范

辅助图形是企业形象的视觉宣传的一部分，它是根据标志图形元素和色彩元素进行设计的视觉延展。麦苗公学辅助图形是体现品牌文化识别度和区分品牌差异化的要素。辅助图形的应用需根据宣传企业的实际情况而设定，不得随意更改。本手册在下面的章节中严格规范了辅助图形的应用，以确保传播使用时企业视觉识别形象的完整统一。

底纹应用于标准色、辅助色中，能够提升图案及色彩的感染力，使视觉形象丰富、多样化。

辅助图形：

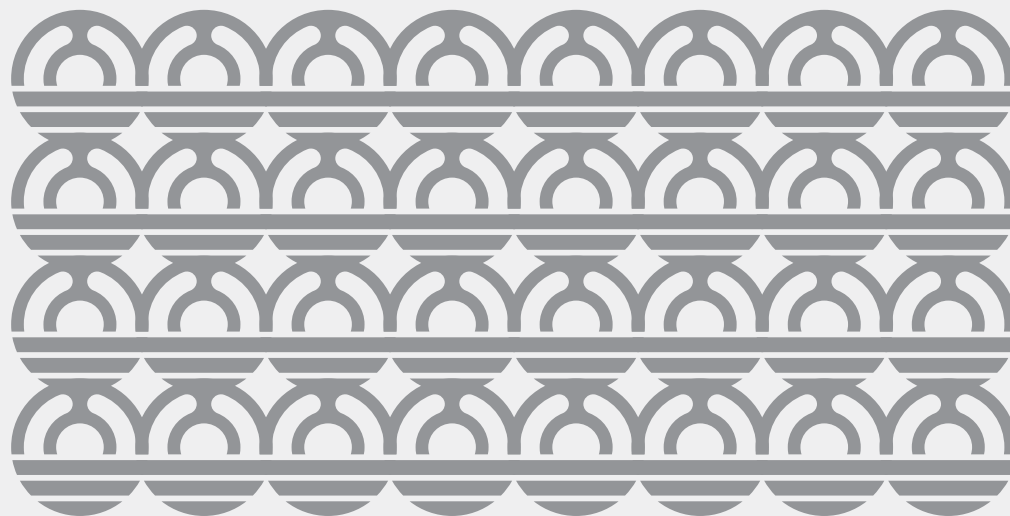


品牌辅助图形的扩展

辅助图形是企业形象的视觉宣传的一部分，它是根据标志图形元素和色彩元素进行设计的视觉延展。麦苗公学辅助图形是体现品牌文化识别度和区分品牌差异化的要素。辅助图形的应用需根据宣传企业的实际情况而设定，不得随意更改。本手册在下面的章节中严格规范了辅助图形的应用，以确保传播使用时企业视觉识别形象的完整统一。

底纹应用于标准色、辅助色中，能够提升图案及色彩的感染力，使视觉形象丰富、多样化。

前景辅助图形的演变-1



品牌辅助图形 与logo组合方式

辅助图形是企业形象的视觉宣传的一部分，它是根据标志图形元素和色彩元素进行设计的视觉延展。麦苗公学辅助图形是体现品牌文化识别度和区分品牌差异化的要素。辅助图形的应用需根据宣传企业的实际情况而设定，不得随意更改。本手册在下面的章节中严格规范了辅助图形的应用，以确保传播使用时企业视觉识别形象的完整统一。

底纹应用于标准色、辅助色中，能够提升图案及色彩的感染力，使视觉形象丰富、多样化。

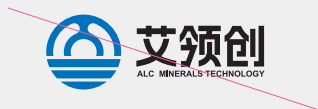


基本要素禁止组合 多种模式

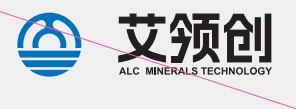
为确保标志使用的严肃性，明确规定了标志禁止使用的形式。禁项规范是为了更加规范地使用标志而规定的禁止使用的项目，必须严格避免误用、错用。

注意：此本VI手册中所选用所有图片无任何版权。

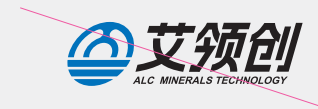
禁止组合模式：



标志与标准字的比例关系不可改变



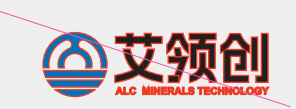
标志与标准字的间距不可改变



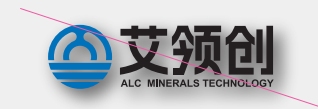
标志与标准字不可变形



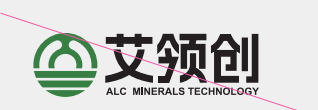
标志与标准字的位置不可改变



标志与标准字不可做描边处理



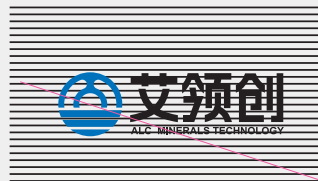
标志与标准字不可做阴影处理



标志与标准字颜色不可改变



不要在图片背景上使用对比不明显的标志组合，尽量将标志组合放置于单色并有足够空间的背景上



不要在有明显视觉冲突或妨碍标志组合形状的背景上印刷标志组合